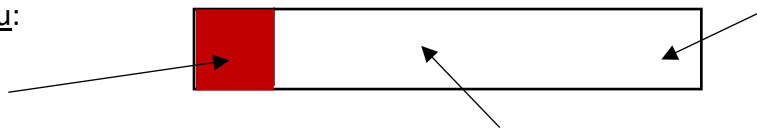


- k odevzdání do čtvrtka 7. 1. 2021 do 14 hodin

Elektromagnetické jevy

1. a) Popiš části magnetu:



b) Co se vyskytuje kolem magnetu? _____

2. Jak dělíme magnety podle tvaru?

a) _____ b) _____ c) _____

3. Jak dělíme magnety podle původu?

a) _____ b) _____

4. Co to je magnet? **Magnet** je těleso, které _____ .

5. Jak spolu mohou magnety navzájem reagovat? (Uved' všechny možnosti, lze kreslit obrázky.)

6. Co to je magnetka? **Magnetka** je _____ vyrobený z _____ .

Používá se v _____ a _____ .



7. Které látky jsou **feromagnetické**? _____

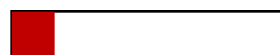
8. Co to jsou **indukční čáry magnetického pole** ? V úkolech a) a b) je zakresli.

- jsou to _____ a ukazují _____

a)

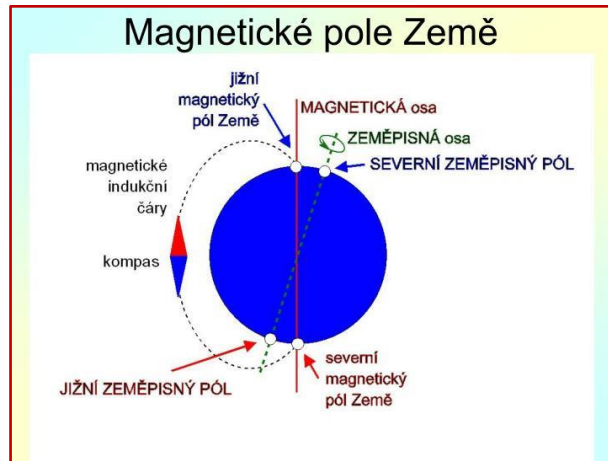


b)



9. Země je velký kulový magnet. Kde leží jižní magnetický pól Země?

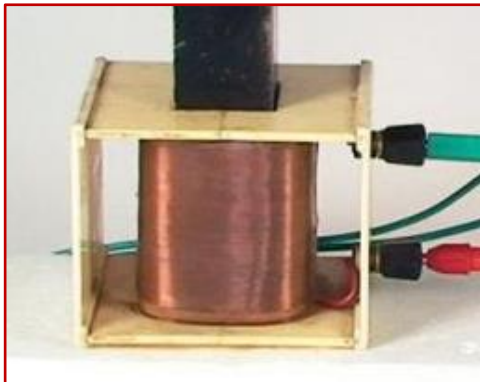
Jižní magnetický pól Země leží _____.



10. Čím se vzájemně liší magneticky tvrdá a magneticky měkká ocel?

11. Co je na obrázcích? _____ Jakou má schematickou značku? _____

(Jednoduše lze vytvořit, když svineme vodič do několika závitů.)



12. Zapiš **pravidlo pravé ruky** (PŘESNĚ!!!):

13. Co se vyskytuje v okolí cívky s elektrickým proudem? _____

14. Jakým způsobem se dají zjistit magnetické póly cívky s proudem? Popiš 1 pokus.

15. Co se stane, když změníme směr elektrického proudu v cívce?